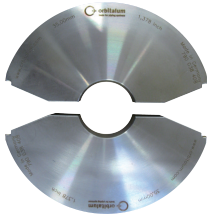


## Spannschalen

Extrem beständig. Die Spannschale mit Klick-Mechanismus garantiert ein präzises Einspannen von Rohren und einen schnellen Spannschalen-Wechsel ohne Werkzeug.

Weitere Spannschalen-Dimensionen verfügbar.

Bitte überprüfen Sie vor Ihrer Bestellung der Spannschalen den Außendurchmesser der Rohre.



Edelstahl-Spannschale zu RPG 4.5



Aluminium-Spannschale zu RPG 8.6

Maschinen-Typ:	Spannlängen:
RPG 4.5	24,9 mm (0.980")
RPG 8.6	39,9 mm (1.571")

EINSETZBAR MIT:		RPG 4.5			RPG 8.6		
ROHR-AD		EDELSTAHL			ALUMINIUM		
[MM]	[INCH]	CODE		KG	CODE		KG
12,00	0.472	790 038 454		2,170	-		-
12,70	0.500	790 038 438		2,177	-		-
13,00	0.512	790 038 439		2,176	-		-
13,50	0.531	790 038 440		2,175	-		-
14,00	0.551	790 038 441		2,174	-		-
16,00	0.630	790 038 442		2,168	-		-
17,20	0.677	790 038 443		2,164	-		-
18,00	0.709	790 038 444		2,161	-		-
19,00	0.748	790 038 445		2,150	-		-
19,05	0.750	790 038 446		2,157	-		-
20,00	0.787	790 038 447		2,153	-		-
21,30	0.839	790 038 448		2,100	-		-
22,00	0.866	790 038 449		2,144	-		-
22,22	0.875	790 038 050		2,195	-		-
23,00	0.906	790 038 450		2,140	-		-
24,00	0.945	790 038 451		2,133	-		-
25,00	0.984	790 038 452		2,127	-		-
25,25	0.994	790 038 049		2,180	-		-
25,40	1.000	790 038 051		2,180	-		-
26,90	1.059	790 038 400		2,090	-		-
27,20	1.071	790 038 468		2,165	-		-
28,00	1.102	790 038 401		2,110	-		-
29,00	1.142	790 038 402		2,105	-		-
30,00	1.181	790 038 403		2,095	-		-
31,75	1.250	790 038 052		1,865	-		-
31,80	1.250	790 038 404		2,080	-		-
32,00	1.260	790 038 455		2,080	-		-
33,00	1.299	790 038 465		2,120	-		-
33,40	1.315	790 038 405		2,040	-		-
33,70	1.327	790 038 406		2,060	-		-
34,00	1.339	790 038 407		2,115	-		-
35,00	1.377	790 038 408		2,050	-		-
36,00	1.417	790 038 409		2,044	-		-
38,00	1.496	790 038 410		2,025	-		-
38,10	1.500	790 038 053		2,020	-		-
40,00	1.575	790 038 411		2,000	-		-
41,00	1.614	790 038 412		1,990	-		-
42,00	1.654	790 038 413		1,976	-		-
42,16	1.660	790 038 414		1,950	-		-
42,40	1.669	790 038 415		1,965	-		-
42,70	1.681	790 038 416		1,950	-		-
44,45	1.750	790 038 417		1,955	-		-
44,50	1.752	790 038 418		1,955	-		-
45,00	1.772	790 038 419		1,948	-		-
48,00	1.890	790 038 464		1,960	-		-
48,26	1.900	790 038 420		1,880	-		-
48,30	1.902	790 038 421		1,905	-		-
48,60	1.913	790 038 422		1,875	-		-
50,00	1.969	790 038 456		1,880	-		-
50,80	2.000	790 038 054		1,895	790 039 260		4,500
51,00	2.008	790 038 423		1,870	-		-

### ROHRPLANTECHNIK

EINSETZBAR MIT:		RPG 4.5			RPG 8.6		
ROHR-AD		EDELSTAHL			ALUMINIUM		
[MM]	[INCH]	CODE		KG	CODE		KG
52,00	2.047	790 038 424		1,850	-		-
53,00	2.087	790 038 425		1,835	-		-
54,00	2.126	790 038 426		1,827	-		-
57,00	2.244	790 038 457		1,780	790 039 265		4,000
60,00	2.362	790 038 469		1,780	-		-
60,30	2.374	790 038 427		1,700	-		-
60,45	2.380	790 038 428		1,726	-		-
60,50	2.382	790 038 429		1,695	-		-
63,00	2.480	790 038 461		1,725	-		-
63,50	2.500	790 038 055		1,670	-		-
65,00	2.559	790 038 463		1,700	-		-
70,00	2.756	790 038 430		1,545	-		-
73,03	2.875	790 038 453		1,460	-		-
73,15	2.880	790 038 431		1,482	-		-
75,00	2.953	790 038 462		1,490	-		-
76,10	2.996	790 038 432		1,420	-		-
76,20	3.000	790 038 056		1,420	790 039 261		4,200
76,30	3.004	790 038 433		1,390	-		-
80,00	3.150	790 038 466		1,390	790 039 308		-
85,00	3.346	790 038 434		1,220	-		-
85,90	3.382	790 038 435		1,124	-		-
88,90	3.500	790 038 057		1,130	790 039 264		4,000
89,10	3.508	790 038 436		1,100	-		-
90,00	3.543	790 038 467		1,150	-		-
101,60	4.000	790 038 058		0,800	790 039 252		3,800
104,00	4.094	790 038 437		0,740	790 039 309		2,500
108,00	4.252	790 038 458		0,620	790 039 266		3,750
114,30	4.500	790 038 059		0,435	790 039 256		3,500
127,05	5.002	-		-	790 039 262		3,420
133,00	5.236	-		-	790 039 267		2,980
139,70	5.500	-		-	790 039 259		3,100
141,30	5.563	-		-	790 039 257		2,900
152,40	6.000	-		-	790 039 253		2,700
159,00	6.260	-		-	790 039 268		2,500
168,30	6.625	-		-	790 039 254		2,300
193,70	7.626	-		-	790 039 269		3,500
197,00	7.756	-		-	790 039 263		1,530
203,20	8.000	-		-	790 039 258		1,350
219,10	8.625	-		-	790 039 255		0,600

## Werkzeughalter WH

Passend zu Multifunktions-Werkzeug 790 038 314.  
Inkl. Torx-Befestigungsschraube M4x10 (790 086 220).

Das Anfasen mit der RPG 4.5 S wird nicht empfohlen.

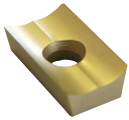


Werkzeughalter WH

Anwendungsbereich Werkzeughalter	Bearbeitungsart		Anfaswinkel [°]
	Planen	Fasen	
Werkzeughalter WH12-I	x	-	-
Werkzeughalter WH12-V-30°	-	x	30
Werkzeughalter WH12-V-35°	-	x	35
Werkzeughalter WH12-V-45°	-	x	45
Werkzeughalter WH12-U-20°	-	x	20

ARTIKEL	CODE	KG
Werkzeughalter WH12-I	790 038 320	0,025
Werkzeughalter WH12-V-30°	790 038 329	0,034
Werkzeughalter WH12-V-35°	790 038 282	0,054
Werkzeughalter WH12-V-45°	790 038 280	0,044
Werkzeughalter WH12-U-20°	790 038 326	0,031

### ROHRPLANTECHNIK



Multifunktions-Werkzeug MFW

## Multifunktions-Werkzeug MFW

Mit 2 Schneiden und verfahrensspezifischer Werkzeugverschleiß-Schutzschicht. Einsetzbar für alle Maschinen der RPG-Serie.

ARTIKEL	ANZAHL	CODE	KG
Multifunktions-Werkzeug MFW-P-2	1	790 038 314	0,003
Multifunktions-Werkzeug MFW-P-2	10	790 038 315	0,045

## Sonstiges Zubehör

- Klappwerkbank, siehe Seite 82