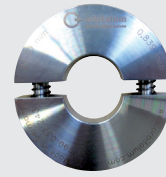


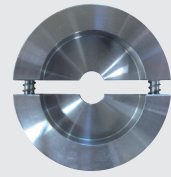
Edelstahl-Spannschalen

Extrem beständig. Garantieren ein präzises Einspannen von Rohren und Mikrofittings und einen schnellen Spannschalen-Wechsel ohne Werkzeug durch das einzigartige Design mit zwangsgeführtem Spannschalenmechanismus. Weitere Spannschalen-Dimensionen verfügbar.

Bitte überprüfen Sie vor Ihrer Bestellung der Spannschalen den Außendurchmesser der Rohre.



Edelstahl-Spannschale für Rohre



Edelstahl-Spannschale für Mikrofittings

Maschinen-Typ:	Spannlänge bei Rohren:	Spannlänge bei Mikrofittings:
RPG ONE	10,0 mm (0.394")	4,0 mm (0.157")
RPG 1.5	15,0 mm (0.591")	4,0 mm (0.157")
RPG 2.5	15,0 mm (0.591")	4,0 mm (0.157")

MASCHINENTYP		RPG ONE				RPG 1.5				RPG 2.5			
ROHR-AD		ROHRE		MIKROFITTINGS		ROHRE		MIKROFITTINGS		ROHRE		MIKROFITTINGS	
[MM]	[INCH]	790...	KG	790...	KG	790...	KG	790...	KG	790...	KG	790...	KG
3,00	0.118	036 232	0,118	-	-	037 220	0,300	037 300	0,225	-	-	-	-
3,18	0.125	036 201	0,119	-	-	037 221	0,308	037 301	0,227	-	-	-	-
4,00	0.157	-	-	-	-	037 222	0,310	037 302	0,226	-	-	-	-
4,78	0.188	-	-	-	-	037 223	0,310	037 303	0,234	-	-	-	-
5,00	0.197	-	-	-	-	037 224	0,308	037 304	0,228	-	-	-	-
6,00	0.236	036 213	0,117	036 304	0,066	037 225	0,310	037 305	0,220	-	-	-	-
6,35	0.250	036 202	0,118	036 301	0,066	037 226	0,306	037 306	0,460	037 226	0,306	037 306	0,460
7,00	0.276	036 214	0,118	-	-	037 257	0,306	-	-	037 257	0,306	-	-
8,00	0.315	036 215	0,118	036 307	0,065	037 227	0,299	037 307	0,223	037 227	0,299	037 307	0,223
9,00	0.354	-	-	-	-	037 254	0,280	-	-	037 254	0,280	-	-
9,53	0.375	036 203	0,115	036 302	0,064	037 228	0,297	037 308	0,300	037 228	0,297	037 308	0,300
10,00	0.394	036 204	0,115	036 305	0,065	037 229	0,298	037 309	0,222	037 229	0,298	037 309	0,222
10,10	0.398	036 222	0,114	-	-	-	-	-	-	-	-	-	-
11,00	0.433	036 226	0,112	-	-	037 293	0,252	-	-	037 293	0,252	-	-
11,11	0.437	-	-	-	-	037 255	0,295	-	-	037 255	0,295	-	-
12,00	0.472	036 205	0,112	036 306	0,064	037 230	0,293	037 310	0,220	037 230	0,293	037 310	0,220
12,10	0.476	036 223	0,111	-	-	-	-	-	-	-	-	-	-
12,50	0.492	-	-	-	-	-	-	037 317	0,220	-	-	037 317	0,220
12,70	0.500	036 206	0,111	036 303	0,062	037 231	0,292	037 311	0,220	037 231	0,292	037 311	0,220
13,00	0.512	-	-	-	-	037 232	0,295	-	-	037 232	0,295	-	-
13,20	0.520	-	-	-	-	037 263	0,290	-	-	037 263	0,290	-	-
13,50	0.531	036 227	0,110	-	-	037 233	0,290	-	-	037 233	0,290	-	-
14,00	0.551	036 228	0,108	-	-	037 234	0,288	-	-	037 234	0,288	-	-
14,10	0.555	036 224	0,107	-	-	-	-	-	-	-	-	-	-
14,30	0.563	-	-	-	-	037 253	0,289	-	-	037 253	0,289	-	-
14,70	0.579	-	-	-	-	037 290	0,287	-	-	037 290	0,287	-	-
15,00	0.591	036 216	0,107	-	-	037 235	0,287	-	-	037 235	0,287	-	-
15,30	0.602	-	-	-	-	037 259	0,287	-	-	037 259	0,287	-	-
15,60	0.614	036 225	0,105	-	-	-	-	-	-	-	-	-	-
15,70	0.618	-	-	-	-	037 291	0,284	-	-	037 291	0,284	-	-
15,88	0.625	036 211	0,105	-	-	037 236	0,285	-	-	037 236	0,285	-	-
16,00	0.630	036 212	0,104	-	-	037 237	0,285	-	-	037 237	0,285	-	-
17,00	0.670	036 221	0,103	-	-	037 256	0,280	-	-	037 256	0,280	-	-
17,08	0.672	-	-	-	-	037 260	0,281	-	-	037 260	0,281	-	-
17,20	0.677	036 207	0,104	-	-	037 238	0,300	037 312	0,220	037 238	0,300	037 312	0,220
18,00	0.709	036 217	0,102	-	-	037 239	0,280	-	-	037 239	0,280	-	-
19,00	0.748	-	-	-	-	037 240	0,275	037 314	0,216	037 240	0,275	037 314	0,216
19,05	0.750	036 208	0,100	-	-	037 241	0,274	037 315	0,215	037 241	0,274	037 315	0,215
20,00	0.787	036 230	0,096	-	-	037 242	0,272	-	-	037 242	0,272	-	-
21,00	0.827	-	-	-	-	037 294	0,270	-	-	037 294	0,270	-	-
21,20	0.835	-	-	-	-	-	-	037 313	0,213	-	-	037 313	0,213
21,30	0.839	036 209	0,094	036 317	0,057	037 243	0,270	037 318	0,212	037 243	0,270	037 318	0,212
21,70	0.854	036 220	0,093	-	-	037 261	0,270	-	-	037 261	0,270	-	-
22,00	0.866	036 218	0,093	-	-	037 244	0,264	-	-	037 244	0,264	-	-
22,22	0.875	-	-	-	-	037 292	0,270	-	-	037 292	0,270	-	-
23,00	0.906	036 219	0,085	-	-	037 245	0,255	-	-	037 245	0,255	-	-
24,00	0.945	-	-	-	-	037 246	0,256	-	-	037 246	0,256	-	-
25,00	0.984	036 231	0,081	-	-	037 247	0,252	-	-	037 247	0,252	-	-

MASCHINENTYP		RPG ONE				RPG 1.5				RPG 2.5			
ROHR-AD		ROHRE		MIKROFITTINGS		ROHRE		MIKROFITTINGS		ROHRE		MIKROFITTINGS	
[MM]	[INCH]	790...	KG	790...	KG	790...	KG	790...	KG	790...	KG	790...	KG
25,40	1.000	036 210	0,083	-	-	037 248	0,240	-	-	037 248	0,240	-	-
26,90	1.059	-	-	-	-	037 249	0,260	-	-	037 249	0,260	-	-
27,00	1.063	-	-	-	-	037 264	0,260	-	-	037 264	0,260	-	-
27,20	1.071	-	-	-	-	037 262	0,260	-	-	037 262	0,260	-	-
28,00	1.102	-	-	-	-	037 250	0,240	-	-	037 250	0,240	-	-
29,00	1.142	-	-	-	-	037 251	0,232	-	-	037 251	0,232	-	-
30,00	1.181	-	-	-	-	037 252	0,228	-	-	037 252	0,228	-	-
31,80	1.250	-	-	-	-	037 280	0,230	-	-	037 280	0,230	-	-
32,00	1.260	-	-	-	-	037 258	0,226	-	-	037 258	0,226	-	-
33,40	1.315	-	-	-	-	037 281	0,220	-	-	037 281	0,220	-	-
33,70	1.327	-	-	-	-	037 282	0,218	-	-	037 282	0,218	-	-
34,00	1.339	-	-	-	-	037 283	0,215	-	-	037 283	0,215	-	-
35,00	1.377	-	-	-	-	037 284	0,210	-	-	037 284	0,210	-	-
36,00	1.417	-	-	-	-	037 285	0,204	-	-	037 285	0,204	-	-
38,00	1.496	-	-	-	-	037 286	0,199	-	-	037 286	0,199	-	-
38,10	1.500	-	-	-	-	037 287	0,194	-	-	037 287	0,194	-	-
40,00	1.575	-	-	-	-	-	-	-	-	030 234	0,565	-	-
41,00	1.614	-	-	-	-	-	-	-	-	030 230	0,560	-	-
42,00	1.654	-	-	-	-	-	-	-	-	030 117	0,483	-	-
42,40	1.669	-	-	-	-	-	-	-	-	030 227	0,483	-	-
42,70	1.681	-	-	-	-	-	-	-	-	030 224	0,483	-	-
43,00	1.693	-	-	-	-	-	-	-	-	030 231	0,544	-	-
44,50	1.752	-	-	-	-	-	-	-	-	030 228	0,483	-	-
48,30	1.902	-	-	-	-	-	-	-	-	030 226	0,500	-	-
50,80	2.000	-	-	-	-	-	-	-	-	030 220	0,483	-	-
51,00	2.008	-	-	-	-	-	-	-	-	030 233	0,482	-	-
52,00	2.047	-	-	-	-	-	-	-	-	030 225	0,483	-	-
53,00	2.087	-	-	-	-	-	-	-	-	030 232	0,457	-	-
54,00	2.126	-	-	-	-	-	-	-	-	030 221	0,452	-	-
55,00	2.165	-	-	-	-	-	-	-	-	030 235	0,440	-	-
57,00	2.244	-	-	-	-	-	-	-	-	030 229	0,419	-	-
60,30	2.374	-	-	-	-	-	-	-	-	030 222	0,386	-	-
63,50	2.500	-	-	-	-	-	-	-	-	030 223	0,350	-	-
65,00	2.559	-	-	-	-	-	-	-	-	030 236	0,330	-	-



Werkzeughalter WH

Werkzeughalter WH

Passend zu MFW 790 038 314. Inkl. Torx-Befestigungsschraube M4x10 (790 086 220). Für max. Wanddicke 3 mm.

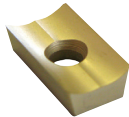
Anwendungsbereich Werkzeughalter	Bearbeitungsart		Anfas- winkel [°]		Rohr-AD		
	Planen	Fasen			RPG ONE (Akku)	RPG 1.5 (Akku)	RPG 2.5 (Akku)
WH12-I/Standard* Code 790 037 152	x	-	-	[mm]	6,0 - 25,4	6,0 - 38,1	6,0 - 65,0
				[inch]	0.236 - 1.0	0.236 - 1.5	0.236 - 2.559
WH12-I Code 790 037 161	x	-	-	[mm]	3,0 - 6,0	3,0 - 6,0	3,0 - 6,0
				[inch]	0.118 - 0.236	0.118 - 0.236	0.118 - 0.236
WH12-I/Mikrofittings** Code 790 037 156	x	-	-	[mm]	-	3,0 - 21,2	6,35 - 21,2
				[inch]	-	0.118 - 0.84	0.25 - 0.84
WH3-V-30 Code 790 037 158	-	x	30°	[mm]	-	max. 35,0	max. 60,3
				[inch]	-	max. 1.378	max. 2.374
WH3-V-35 Code 790 037 159	-	x	35°	[mm]	-	max. 33,7	max. 59,3
				[inch]	-	max. 1.327	max. 2.335
WH3-V-45*** Code 790 037 157	-	x	45°	[mm]	-	max. 33,7	max. 59,0
				[inch]	-	max. 1.327	max. 2.3

ARTIKEL	CODE	KG
Standard-Werkzeughalter WH12-I*	790 037 152	0,040
Sonder-Werkzeughalter WH12-I	790 037 161	0,026
Sonder-Werkzeughalter Mikrofittings WH12-I**	790 037 156	0,100
Werkzeughalter WH3-V-30	790 037 158	0,024
Werkzeughalter WH3-V-35	790 037 159	0,024
Werkzeughalter WH3-V-45***	790 037 157	0,022

* Im Standard-Lieferumfang enthalten.

** Nur zu verwenden mit den Edelstahlspansschalen für Mikrofittings.

*** Nicht einsetzbar mit der RPG ONE.



Multifunktions-Werkzeug MFW

Multifunktions-Werkzeug MFW

Mit 2 Schneiden und verfahrensspezifischer Werkzeugverschleiß-Schutzschicht. Einsetzbar für alle Maschinen der RPG-Serie.

ARTIKEL	ANZAHL	CODE	KG
Multifunktions-Werkzeug MFW-P-2	1	790 038 314	0,003
Multifunktions-Werkzeug MFW-P-2	10	790 038 315	0,045
Torx-Schraube	1	790 086 220	0,002

Sonstiges Zubehör

- Klappwerkbank, siehe Seite 82