

InfoPipe No. 02/09

Orbitalum Tools GmbH
Josef-Schüttler-Str. 17
78224 Singen
Deutschland
Tel. +49 (0) 7731 792 0
Fax +49 (0) 7731 792 500
tools@orbitalum.com
www.orbitalum.com

Product Management & Development
Hasan Caglar
Tel. +49 (0) 7731 792 773
Fax +49 (0) 7731 792 500
hasan.caglar@orbitalum.com

Aggiornamento RPG 1.0 batteria

Egregi Signori,

Nel contesto di una riorganizzazione e semplificazione della nostra linea di prodotti abbiamo posto fuori produzione la **RPG 1.0 con rinvio angolare**, Cod. 790 036 011 e 790 036 012. Questo modello di macchine non è più disponibile.

Allo stesso tempo abbiamo il piacere di informarvi degli aggiornamenti fatti sul modello **RPG 1.0 Cordless** Cod. 790 036 001 (220 - 240 V, 50/60 Hz, batteria 12 V) e 790 036 002 (115 V, 60 Hz, batteria 12 V).

Abbiamo migliorato ulteriormente la RPG 1.0 Cordless:

- Le nuove modifiche permettono una manutenzione più semplice e una maggiore maneggevolezza.
- Sono state implementate tutte le caratteristiche dei componenti e materiali al fine di aumentare ulteriormente la qualità della macchina e la sua durata.

Le ganasce di bloccaggio esistenti possono essere impiegate anche sulla macchina nuova; il loro prezzo rimane invariato.

Vantaggi

- Lavorazione di alta qualità
- Assenza di bave e finitura perpendicolare
- Placchetta reversibile a due taglianti rivestiti
- Sistema di cambio rapido per tubi, placchette e ganasce di serraggio
- La lavorazione non richiede ulteriori finiture
- Poco ingombrante, maneggevole, compatta
- Motore elettrico con regolazione del numero di giri
- Avanzamento con scala graduata millimetrica
- Unità di avanzamento girevole per spazi ridotti
- Macchina portatile, leggera per l'uso sicuro direttamente in impianto
- Motore elettrico con batteria cordless



An ITW Company

Sitz der Gesellschaft: Singen
Amtsgericht Freiburg HRB 541211
Geschäftsführer: Achim Schneider

Accessori

Placchetta multifunzionale MFW. A 2 taglienti e con rivestimento antiusura specifico. Utilizzabile per tutte le macchine della serie RPG (codice 790 038 314).

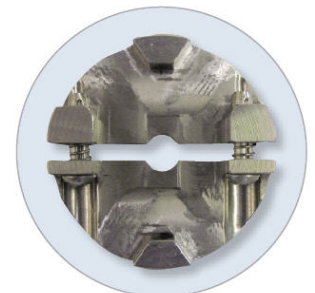
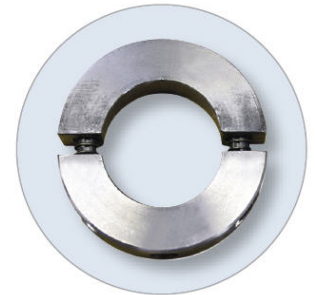
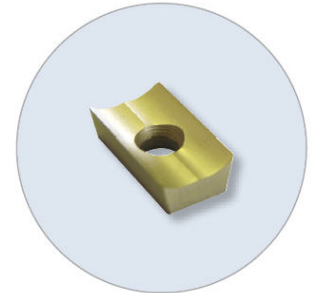
Ganasce di serraggio in acciaio inox per tubi e micro-fitting.

Estremamente resistenti, garantiscono il serraggio preciso dei tubi e un cambio rapido dei settori senza l'ausilio di utensili, grazie all'esclusivo design con meccanismo di guida forzata delle ganasce.

Prima di ordinare le ganasce, si prega di misurare il diametro esterno dei tubi. In base alle diverse normative, è possibile che talvolta si presentino misure speciali (in particolare per i tubi che rispettano la normativa DIN 2430).

Dati tecnici

Dimensioni	235 x 380 x 75 mm (9.25 x 15 x 3 pollice)
Peso (con batteria, senza ganasce)	2,2 kg / 4.85 lbs
Voltaggio batteria di ricambio	12 V
Alimentazione caricabatterie	220 - 240 V, 50/60 Hz (Cod. 790 036 001) 115 V, 60 Hz (Cod. 790 036 002)
Numero di giri in folle	0 - 400 min ⁻¹
Livello pressione sonora al posto operatore	In folle: ca. 70 dB (A) Sotto carico: ca. 85 dB (A)
Livello delle vibrazioni EN 50144	< 2,5 m/s ²



Campo di applicazione

Diametro esterno tubo min.-max.	3,18 - 25,40 mm (0.125 - 1.000 pollice)
Spessore parete max.	2 mm (0.079 pollice)
Materiali del tubo	Acciai inox (materiali n. 1.40... - 1.45... conformemente a DIN 17 455 e DIN 17 456), acciai non legati e al carbonio, alluminio. Altri, su richiesta.

I dati tecnici non sono vincolanti e non costituiscono una garanzia delle caratteristiche.

Salvo modifiche. Sono valide le nostre condizioni generali di vendita.

La fornitura comprende:

- 1 macchina intestatrice RPG 1.0 batteria
- 1 valigetta di trasporto
- 2 batterie
- 1 caricabatterie
- 1 placchetta multifunzionale (cod. 790 038 314)
- 1 chiave a T Torx per il fissaggio di placchette multifunzionali (T15)
- 1 manuale istruzioni con lista ricambi
- Istruzioni per l'uso e certificazione di sicurezza del motore

Per qualsiasi ulteriori chiarimenti o domande non esitate a contattare il nostro P.M. Mr. Hasan Caglar, tel. +49 (0) 77 31 - 792 773; e-mail: hasan.caglar@orbitalum.com.

Cordiali saluti

Achim Schneider
Direttore amministrativo

Markus Tamm
Direttore delle vendite