

InfoPipe No. 02/09

Optimisation de la RPG 1.0 Accu

Madame, Monsieur,

Dans le contexte de la simplification de notre ligne de produit nous allons supprimer la **RPG 1.0 accu coudée**, Code 790 036 011 and 790 036 012. Cette machine ne sera plus livrable.

Aussi avons nous le plaisir de vous informer de l'optimisation de la **RPG 1.0 accu** Code 790 036 001 (220 - 240 V, 50/60 Hz, chargeur 12 V) et 790 036 002 (115 V, 60 Hz, chargeur 12 V).

Nous avons optimisé les points suivant de la RPG 1.0 accu:

- Suite aux modifications la machine est d'une maintenance plus aisée.
- Des matières de spécification supérieure ont été intégrées pour augmenter la qualité et prolonger ainsi la durée de vie de la machine.

Les coquilles de serrage actuelles peuvent toujours encore être utilisées; les prix n'ont pas changés.

Avantages

- Résultats d'usinage de haute qualité
- Dressage d'équerre et sans bavures des tubes
- Outil de coupe muni d'un revêtement haute-performance
- Système rapide de mise en place des tubes, outils et des coquilles
- Aucun outil additionnel requis pour l'usinage
- Machine portable légère et peu encombrante
- Système de régulation électronique de la vitesse intégré
- Avance micrométrique pour des résultats optimaux
- Tête tournante permettant le dressage dans les endroits étroits

Orbitalum Tools GmbH
Josef-Schüttler-Str. 17
78224 Singen
Deutschland
Tel. +49 (0) 7731 792 0
Fax +49 (0) 7731 792 500
tools@orbitalum.com
www.orbitalum.com

Product Management & Development
Hasan Caglar
Tel. +49 (0) 7731 792 773
Fax +49 (0) 7731 792 500
hasan.caglar@orbitalum.com



An ITW Company

Sitz der Gesellschaft: Singen
Amtsgericht Freiburg HRB 541211
Geschäftsführer: Achim Schneider

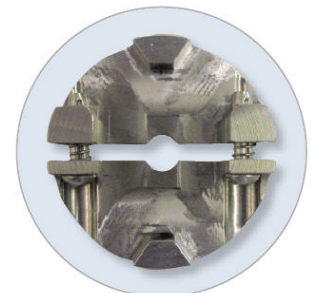
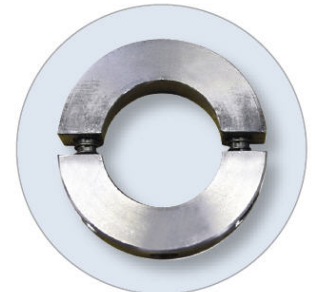
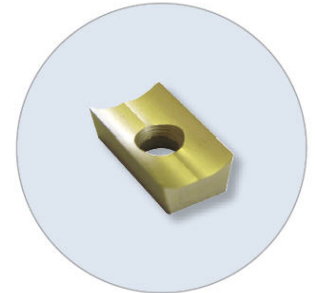
Accessoires

Outil multi-fonctions MFW haute-performance et de deux arrêtes de coupe (Réf. 790 038 314). Utilisable avec toutes les machines de la série RPG.

Coquilles de serrage en acier inoxydable.

Extrêmement résistantes. Garantit un serrage précis des tubes et des micro-raccords et un changement rapide des coquilles de serrage sans le moindre outil grâce à la conception unique avec un mécanisme de coquilles de serrage à guidage forcé.

Veuillez vérifier le diamètre extérieur des tubes avant de commander des coquilles de serrage. Les différences de normes impliquent parfois des dimensions spéciales (notamment pour les tubes selon DIN 2430).



Données techniques

Dimensions	235 x 380 x 75 mm (9.25 x 15 x 3 pouces)
Poids total (avec batterie ; sans coquilles de serrage)	2,2 kg / 4.85 lbs
Voltage des batteries rechargeables	12 V
Puissance du chargeur de batteries	220 - 240 V, 50/60 Hz (Réf. 790 036 001) 115 V, 60 Hz (Réf. 790 036 002)
Vitesse (maxi. à vide)	0 - 400 min ⁻¹
Niveau sonore au poste de travail	sans tube : env. 70 dB (A) avec tube : env. 85 dB (A)
Fréquence de vibration EN 5014	< 2,5 m/s ²

Champ d'application

Tube Ø ext. min. - max.	3,18 - 25,40 mm (0.125 - 1.000 pouces)
Epaisseur max.	2 mm (0.079 pouces)
Matériaux des tubes	Aciers fortement alliés, non-alliés, faiblement alliés et aluminium. Autres sur demandes.

Contenu de la livraison :

- 1 dresseuse de tubes RPG 1.0 Accu
- 1 caisse de transport
- 2 accumulateurs
- 1 chargeur d'accumulateurs
- 1 outil multi-fonctions (code 790 038 314)
- 1 clé Torx en T pour la fixation des outils multi-fonctions (T15)
- 1 notice d'emploi avec catalogue des pièces de rechange
- Notice d'emploi et consignes de sécurité du fabricant du moteur

Pour vos questions et remarques merci de vous adresser à notre Chef Produits, Monsieur Hasan Caglar au no. de téléphone +49 (0) 77 31 792 773 ou par E-mail : hasan.caglar@orbitalum.com.

Meilleures salutations

Achim Schneider
Directeur Général

Markus Tamm
Directeur des Ventes