

InfoPipe Nr. 02/09

Orbitalum Tools GmbH
Josef-Schüttler-Str. 17
78224 Singen
Deutschland
Tel. +49 (0) 7731 792 0
Fax +49 (0) 7731 792 500
tools@orbitalum.com
www.orbitalum.com

Product Management & Development
Hasan Caglar
Tel. +49 (0) 7731 792 773
Fax +49 (0) 7731 792 500
hasan.caglar@orbitalum.com

Modellpflege RPG 1.0 Akku

Sehr geehrte Damen und Herren,

im Zuge der Produktbereinigung haben wir uns entschlossen, die **RPG 1.0 Winkelakku**, Code 790 036 011 und 790 036 012 aus unserem Produktsortiment zu streichen. Die RPG 1.0 Winkelakku wird von nun an nicht mehr zum Verkauf zur Verfügung stehen.

Des Weiteren möchten wir Sie über die überarbeitete **RPG 1.0 Akku** informieren. Durch die Modellpflege der RPG 1.0 Akku, Code 790 036 001 (220 - 240 V, 50/60 Hz, Akku 12 V) und 790 036 002 (115 V, 60 Hz, Akku 12 V) wurden folgende Verbesserungen umgesetzt:

- Durch konstruktive Änderungen ist die Servicefreundlichkeit optimiert.
- Geänderte Materialien sorgen für noch höhere Qualität und Lebensdauer.

Die bestehenden Spansschalen der RPG 1.0 Akku sind auch weiterhin einsetzbar bzw. austauschbar; die Verkaufspreise bleiben unverändert.

Vorteile

- Hochwertiges Bearbeitungsergebnis
- Gratfrei und rechtwinklig
- Wendeplatte mit 2 Schneiden und Hochleistungsbeschichtung
- Schnellwechselsystem für Rohre, Werkzeuge und Spansschalen
- Keine zusätzlichen Werkzeuge für die Bearbeitung notwendig
- Platz sparend, handlich und kompakt
- Drehzahl geregelter Elektromotor
- Vorschub mit Millimeter-Skala einteilung für ein optimales Resultat
- Vorschubeinheit in beengten Verhältnissen verdrehbar
- Tragbare und leichte Maschine für einen mobilen und sicheren Einsatz



An ITW Company

Sitz der Gesellschaft: Singen
Amtsgericht Freiburg HRB 541211
Geschäftsführer: Achim Schneider

Zubehör

Wendepatte mit zwei Schneiden und Hochleistungsbeschichtung (Code 790 038 314). Einsetzbar für alle Maschinen der RPG-Serie.

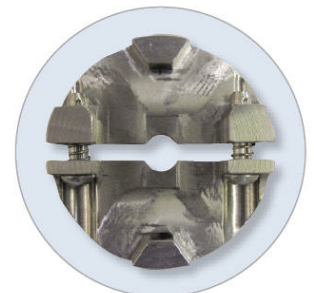
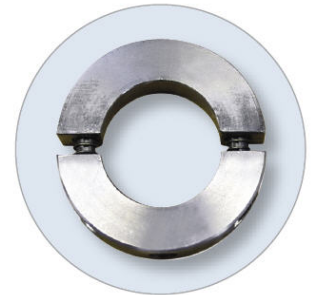
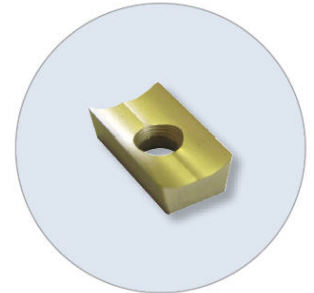
Edelstahl-Spannschalen für Rohre und Mikrofittings.

Extrem beständig. Garantieren ein präzises Einspannen sowie einen schnellen Spannschalen-Wechsel ohne Werkzeug durch das einzigartige Design mit zwangsgeführtem Spannschalenmechanismus. Auf Anfrage.

Hinweis: Bitte überprüfen Sie vor Ihrer Bestellung der Spannschalen den Außendurchmesser der Rohre. Die unterschiedlichen Normen bedeuten manchmal ein Sonderabmaß (insbesondere bei Rohren nach DIN 2430).

Technische Daten

Abmessungen	235 x 380 x 75 mm (9.25 x 15 x 3 inch)
Gewicht (mit Akku; ohne Spannschalen)	2,2 kg / 4.85 lbs
Spannung Wechselakku	12 V
Netzanschluss Ladegerät	220 - 240 V, 50/60 Hz (Code 790 036 001) 115 V, 60 Hz (Code 790 036 002)
Leerlaufdrehzahl	0 - 400 min ⁻¹
Schalldruckpegel am Arbeitsplatz	Im Leerlauf: ca. 70 dB (A) Unter Last: ca. 85 dB (A)
Vibrationspegel nach EN 50144	< 2,5 m/s ²



Anwendungsbereich

Rohr-AD min. - max.	3,18 - 25,40 mm (0.125 - 1.000 inch)
Wanddicke max.	2 mm (0.079 inch)
Rohrwerkstoffe	Hochlegierte Stähle (Edelstahl Werkstoff-Nr. 1.40... - 1.45... nach DIN 17 455 und DIN 17 456), un- und niedriglegierte Stähle, Aluminium. Weitere auf Anfrage.

Die technischen Daten sind unverbindlich. Sie beinhalten keine Zusicherung von Eigenschaften. Änderungen vorbehalten. Es gelten unsere allgemeinen Verkaufsbedingungen.

Lieferumfang

- 1 Rohrplanmaschine RPG 1.0 Akku
- 1 Transportkoffer
- 2 Akkus
- 1 Akku-Ladegerät
- 1 Multifunktions-Werkzeug (Code 790 038 314)
- 1 Torx T-Schlüssel zur Befestigung der Multifunktions-Werkzeuge (T15)
- 1 Betriebsanleitung inkl. Ersatzteilliste
- Betriebsanleitungen und Sicherheitshinweise vom Hersteller des Motors

Sollten Sie Fragen oder Anregungen haben, wenden Sie sich bitte an unseren Produktmanager, Herrn Hasan Caglar unter der Telefon-Nr. +49 (0) 77 31 - 792 773 oder der E-Mail: hasan.caglar@orbitalum.com.

Mit freundlichen Grüßen

Achim Schneider
Geschäftsführer

Markus Tamm
Verkaufsleiter